



Fliegender Fachhochschule Düsseldorf  
 University of Applied Sciences  
 in der Kaiserswerther Diakonie



Ministerium für Kinder, Jugend, Familie,  
 Gleichstellung, Flucht und Integration  
 des Landes Nordrhein-Westfalen



BeDo-NRW  
 Beobachtung und Dokumentation  
 in Kindertageseinrichtungen in  
 Nordrhein-Westfalen

Düsseldorf, 02.10.2025

## BeDo-NRW II *Implementierung*

Prof. Dr. Sonja Damen  
 Katrin Betz  
 Moritz Alexander

## BeDo-NRW II

### Projektinformation

#### Inhalte

- Übersicht zu Ergebnissen aus BeDo-NRW (2018-2020)
- Projektrahmen BeDo-NRW II (Ausgangslage, Projektziele, Projektphasen)
- Schulungskonzept für Fachberatungen
- Übersicht zu Schulungsterminen





## BeDo-NRW 2018-2022

Forschungsprojekt zur Evaluation der Beobachtung und Dokumentationspraxis in Kindertageseinrichtungen in NRW

Ergebnis: Orientierungsleitfaden BeDo-NRW (2022)

## BeDo-NRW II ab 2025

Forschungsprojekt zur Implementierung des Orientierungsleitfadens BeDo-NRW

Evaluation der Bildungsdokumentation im Übergang zur Grundschule

### Kurz-Zusammenfassung der Forschungsergebnisse BeDo-NRW

#### Zu viele Verfahren

Der pädagogischen Praxis steht eine Vielzahl an unterschiedlichen Beobachtungs- und Dokumentationsverfahren zur Verfügung. In NRW werden mehr als 44 unterschiedliche Verfahren angewandt.

#### Parallele Anwendung

Die Vielzahl der Instrumente und die parallele Anwendung mehrerer Instrumente führt in der pädagogischen Praxis zu Irritationen. Im Durchschnitt werden 4 Verfahren parallel genutzt, davon mehrheitlich Dokumentationen zur kindlichen Entwicklungseinschätzung.

#### Unsicherheit in der Zielsetzung & Handhabung

In der Anwendungspraxis besteht Unsicherheit, welche Verfahren und Instrumente zu welchem Zweck am besten geeignet erscheinen. Beobachtungs- und Dokumentationsverfahren werden zur besseren Praktikabilität daher individuell angepasst, ohne die Gütekriterien (z.B. Validität) zu berücksichtigen.

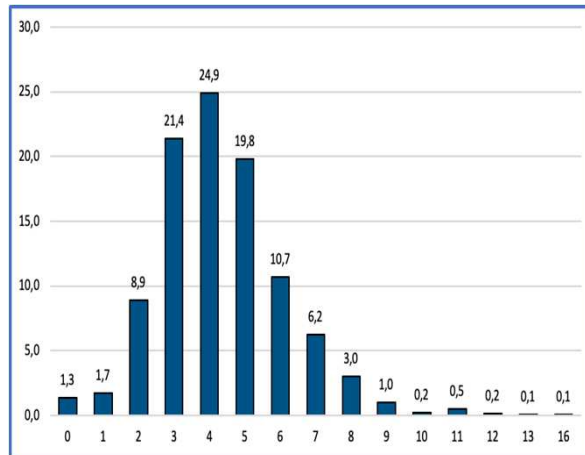
#### Unklare Begriffsverwendung

Die Beobachtungs- und Dokumentationsverfahren werden der Bildungsdokumentation und Entwicklungsdokumentation gleichermaßen synonym zugeordnet. Die Begriffe **Bildung**(sprozesse) und **Entwicklung**(sprozesse) werden in ihrer unterschiedlichen Handlungsausrichtung nicht voneinander unterschieden.

Es besteht Unklarheit, wie Bildungsdokumentationen Kinder im Übergang zur Grundschule am besten stärken können. Der Dialog mit dem Kind steht nicht im Mittelpunkt der Dokumentation, stattdessen wird die Erfüllung der gesetzlichen Vorgaben sowie die Einschätzung der kindlichen Entwicklung bevorzugt.

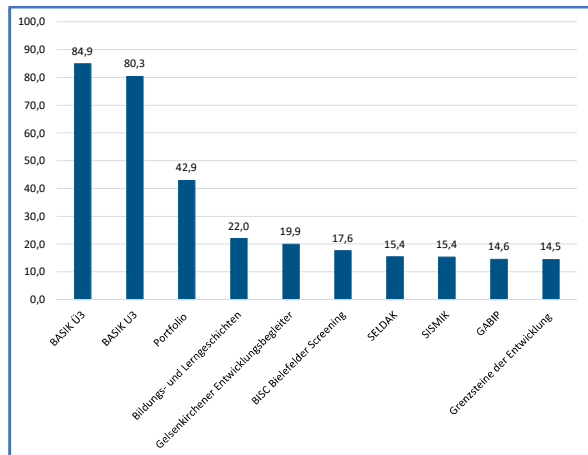
## Evaluationsergebnisse BeDo-Praxis

Abbildung 1: Einrichtungen nach Anzahl genutzter Beobachtungs- und Dokumentationsverfahren in %, n=1.785) - Quelle: BeDo-NRW - Kita-Leitungsbefragung 2018/2019



05 02.10.2025

Abbildung 2: Einrichtungen nach Top Ten der Beobachtungs- und Dokumentationsverfahren in NRW (in %; n=1.785) Mehrfachnennungen - Quelle: BeDo-NRW - Kita-Leitungsbefragung 2018/2019



Fliedner Fachhochschule Düsseldorf



## Typisierung BeDo-Verfahren

Unterschiede in der Dokumentation		
Kategorie	Bildung	Entwicklung
Form	Bildungs-dokumentation	Entwicklungs-dokumentation
Aufgabe	Dokumentation von Bildungsprozessen	Dokumentation von Entwicklungsschritten
Ziel	Partizipation des Kindes	Erfassung von Kompetenzen
Zielgruppe	Kind selbst	Eltern
Funktion	Kind im Übergang zur Grundschule stärken	Eltern im Übergang zur Grundschule beraten
Transfer	Nutzen für den gelingenden Übergang zur Grundschule	

		Prozessorientierung	
		niedrig	hoch
Standardisierungsgrad	niedrig	<b>Typ 1</b>	<b>Typ 2</b> Portfolio
	hoch	<b>Typ 3</b> BaSiK Ü3/BaSiK Ü3 SISMIK, SELDAK Gelsenkirchener Entwicklungsbegleiter BISC GABIP Grenzsteine der Entwicklung	<b>Typ 4</b> Leuener Engagiertheitsskala (LES-K) Bildungs- und Lerngeschichten Wahrnehmendes Beobachten

Abbildung 7: Typisierung BeDo-Verfahren. Quelle: BeDo-NRW

06 02.10.2025

Fliedner Fachhochschule Düsseldorf



## Checkliste BeDo-NRW

Beobachtungs- und Dokumentationsverfahren		Typ 1			Typ 2			Typ 3							Typ 4			
Reflexionskriterien																		
Bildung	Beteiligt das Kind an der Dokumentation																	
	Ist dialogorientiert (im Hinblick auf das Kind und die Eltern)																	
	Dient der Konzeptionsentwicklung																	
	Dient der Entwicklung von Projekten																	
	Bietet Impulse für die pädagogische Arbeit mit Kindern/in der Gruppe																	
	Stößt Reflexion von Bildungsprozessen an																	
	Stärkt das Kind in der Gestaltung des Übergangs zur Grundschule																	
	Ist hilfreich für Elterngespräche																	
Entwicklung	Dient der (Weiter-) Entwicklung von Qualität/ist hilfreich für das Qualitätsmanagement																	
	Stößt Reflexion von Entwicklungsprozessen an																	
	Bietet messbare Erkenntnisse zur Wirksamkeit der pädagogischen Arbeit																	
	Bietet die Einschätzung von Risikofaktoren in der kindlichen Entwicklung																	
	Bietet das Erkennen von Förderbedarfen bei Kindern																	

07 02.10.2025

Fliedner Fachhochschule Düsseldorf



## BeDo-NRW II

### Ausgangslage

BeDo-NRW (2028-2020) hat herausgearbeitet, dass die pädagogische Praxis der Kindertageseinrichtungen eine Vielzahl an unterschiedlichen Beobachtungs- und Dokumentationsverfahren nutzt, die durch ihre parallele Anwendung zur Zeitbelastungen, Unzufriedenheiten im Team und fachlicher Verunsicherung führen können. Der Orientierungsleitfaden BeDo-NRW gilt als Ausgangsbasis für den Anstoß der Qualitätsentwicklung zur Entlastung der Beobachtungs- und Dokumentationspraxis.

Für diesen Beratungs- und Qualitätsentwicklungsprozess werden die Fachberatungen in ihrer Schlüsselfunktion für die Sicherung von Anwendungsqualität im Beobachten und Dokumentieren, auch in der Gestaltung des Übergangs von Kita zur Grundschule, durch das Projekt BeDo-NRW II gestärkt.

08 02.10.2025

Fliedner Fachhochschule Düsseldorf



## BeDo-NRW II

### Projektziel

Das Projekt BeDo-NRW II verfolgt das Ziel im ersten Schritt, Fachberatungen auf Basis des Orientierungsleitfadens zu schulen, um Träger und Kitas bei der gezielten Auswahl und ggf. Reduzierung eingesetzter BeDo-Verfahren beraten zu können. Das Projekt soll somit nachhaltig zu einer Entlastung im pädagogischen Beobachtungs- und Dokumentationsalltag der Kindertageseinrichtungen beitragen.

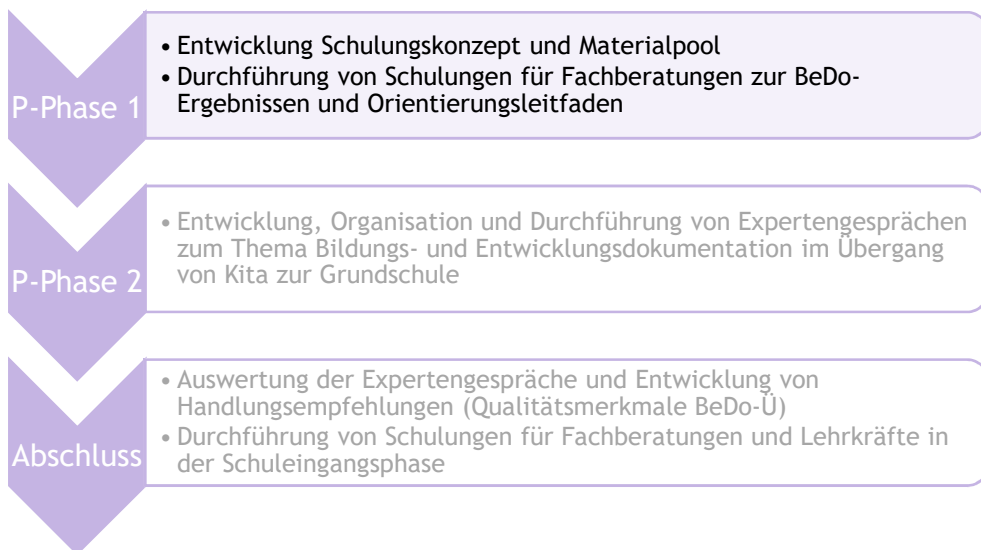
Im zweiten Schritt sollen Formen der Bildungs- und Entwicklungsdokumentation für den Übergang von Kita und Grundschule in Expertengruppen kritisch betrachtet und Handlungsempfehlungen (Qualitätskriterien BeDo-Ü) entwickelt werden.

09 02.10.2025

Fliedner Fachhochschule Düsseldorf



## BeDo-NRW II - Projektphasen (2025 - 2027)



010 02.10.2025

Fliedner Fachhochschule Düsseldorf



## BeDo-NRW II

### Schulungskonzept für Fachberatungen

#### Fachberatungen in ihrer Schlüsselfunktion der Qualitätsentwicklung stärken

Ziel: Fachberatungen für die (Selbst-)Evaluation zu BeDo zu schulen und mit geeignetem Material für die Beratung der QM-Prozesse auszustatten, um die pädagogische BeDo-Praxis zu entlasten und nachhaltige Qualitätsentwicklungsprozesse anzustoßen

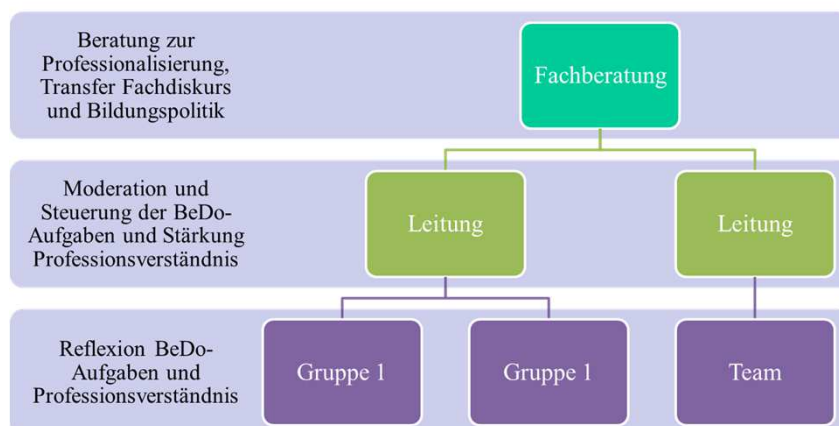
1. Schulungen Fachberatungen Sprache (Pilotphase zur Diskussion notwendiger Materialien - Beteiligung an der Entwicklung des Materialpools) **im Juni 2025**
2. Schulungen Fachberatung (Zugang zum Materialpool) **ab Oktober 2025**

011 02.10.2025

Fliedner Fachhochschule Düsseldorf



## Fachberatungen in ihrer Schlüsselfunktion der Qualitätsentwicklung stärken

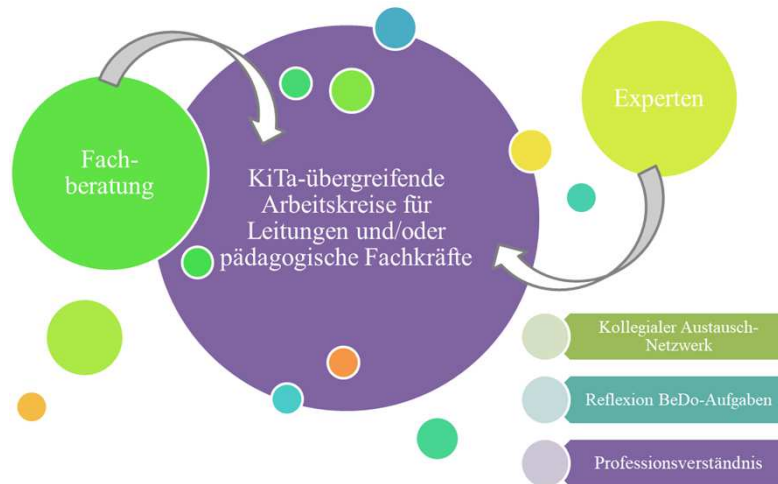


012 02.10.2025

Fliedner Fachhochschule Düsseldorf



## Schlüsselfunktion der Fachberatung



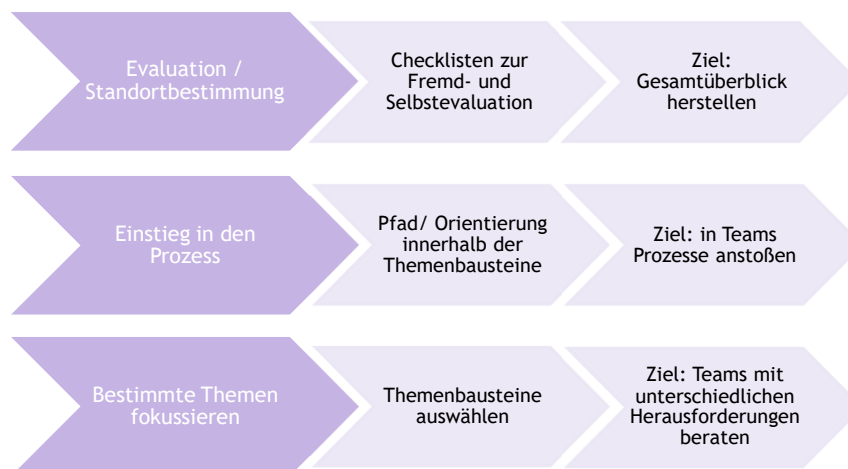
013 02.10.2025

Fliedner Fachhochschule Düsseldorf



## Konzept der Schulung/ des Materialpools für Fachberatungen

Verschiedene Ausgangslagen/ Vertiefungsebenen zur Entwicklung eines träger-/ einrichtungsspezifischen Beratungsprozesses

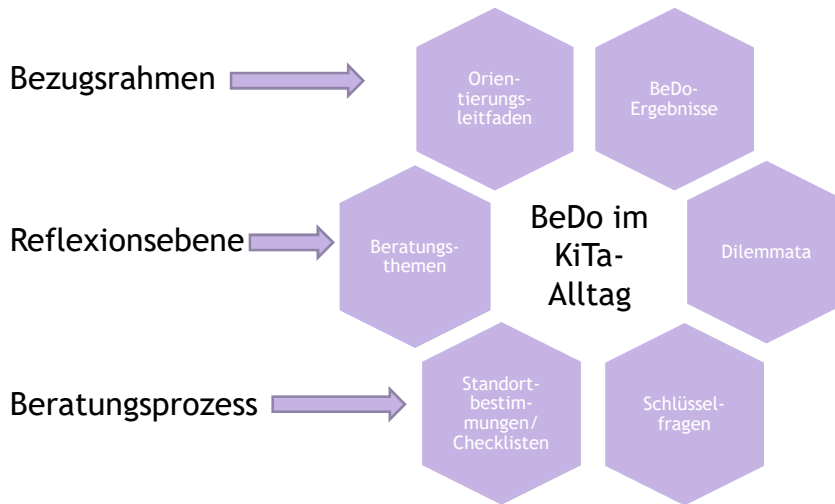


014 02.10.2025

Fliedner Fachhochschule Düsseldorf



## Inhaltliche Bausteine der Schulung/des Materialpools



015 02.10.2025

Fliedner Fachhochschule Düsseldorf



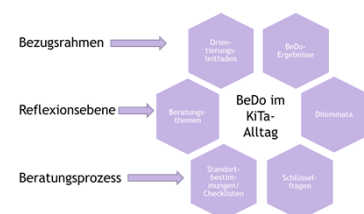
## Schulungstag 1

### Reflexionsebene

### BeDo-NRW Ergebnisse - Herausforderungen im Alltag

Ausgewählte Beratungsthemen/ Dilemmata

- Themenbereich **Haltung / Ziel und Zweck von Beobachtung und Dokumentation**
  - Einhalten rechtlicher Aufträge (KiBiz, Bildungsgrundsätze, Träger) vs. BeDo als Teil selbstverständlicher pädagogischer Arbeit
- Themenbereich **Beteiligung an der Auswahl der eingesetzten Verfahren**
  - Forderungen nach Vorgaben vs. Wunsch nach Beteiligung und Wahlfreiheit
- Themenbereich **Partizipation**
  - Beteiligung der Kinder an der Dokumentation (Portfolio) vs. Dokumentation von Fachkräften
- Themenbereich **Rolle der Dokumentation in der Zusammenarbeit mit den Eltern**
  - Wunsch Eltern an externe Experten weiterzuleiten vs. Klagen selber wenig von den Familien als Experte wahrgenommen zu werden



016 02.10.2025

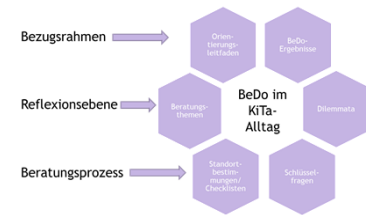
Fliedner Fachhochschule Düsseldorf





## Schulungstag 2

### Beratungsprozess



### Einsatz Materialpool - Anstoß Evaluationsprozesse

Standortbestimmung/ Checklisten/ Schlüsselfragen

- Themenbereich Klärung der Begrifflichkeiten
  - Welche Formen der Beobachtung gibt es? Worin unterscheidet sich der Blick auf Bildungs- oder Entwicklungsprozesse bei den Verfahren?
- Themenbereich Vielfalt der Beobachtungs-Dokumentationsverfahren
  - Welche Verfahren werden genutzt und dienen der Dokumentation von Bildungsprozessen, oder der Dokumentation von Entwicklungsprozessen?
- Themenbereich Umsetzung/Zeitmanagement der Beobachtungs- Dokumentationspraxis
  - Wie und wann wird im pädagogischen Alltag beobachtet und dokumentiert?
- Themenbereich Partizipation von Kindern
  - In welcher Art und Weise werden Kinder an der Erstellung von Dokumentationen beteiligt?

017 02.10.2025

Fliehdner Fachhochschule Düsseldorf



## Terminübersicht zu Schulungstagen

Anmeldung unter: <https://www.fliedner-fachhochschule.de/anmeldung-schulung-fuer-fachberatungen-im-rahmen-des-forschungsprojekt-bedo-nrw-ii-fortsetzung/>

### Schulung BeDo-NRW für Fachberatungen

		2025			2026						
		Okt.	Nov.	Dez.	Jan.	Febr.	März	Apr.	Mai	Juni	Juli
Fortbildungstag 1	Do	9.10.	6.11.	4.12.	8.1.	5.2.	5.3.	9.4.	7.5.		
		13-18 Uhr	13-18 Uhr	13-18 Uhr	13-18 Uhr	13-18 Uhr	13-18 Uhr	13-18 Uhr	13-18 Uhr		
	Fr	10.10.	7.11.	5.12.	9.1.	6.2.	6.3.	10.4.	8.5.		
		9-14 Uhr	9-14 Uhr	9-14 Uhr	9-14 Uhr	9-14 Uhr	9-14 Uhr	9-14 Uhr	9-14 Uhr		
Fortbildungstag 2	Do		20.11.		22.1.	19.2.	19.3.	23.4.	21.5.	18.6.	16.7.
			13-18 Uhr		13-18 Uhr	13-18 Uhr	13-18 Uhr	13-18 Uhr	13-18 Uhr	13-18 Uhr	13-18 Uhr
	Fr		21.11.		23.1.	20.2.	20.3.	24.4.	22.5.	19.6.	17.7.
			9-14 Uhr		9-14 Uhr	9-14 Uhr	9-14 Uhr	9-14 Uhr	9-14 Uhr	9-14 Uhr	9-14 Uhr
							Präsenz		Präsenz		Präsenz



# Zeit für Ihre Fragen ...

019 02.10.2025

Fliedner Fachhochschule Düsseldorf



Fliedner Fachhochschule Düsseldorf  
University of Applied Sciences  
in der Kaiserswerther Diakonie



## Projektinformationen BeDo-NRW

## Kontakt

### Projektinformationen/Veröffentlichungen:

<https://www.kita.nrw.de/fruehe-bildung/praxisinformationen/bedo-nrw-beobachtung-und-dokumentation-kitas>

<https://www.fliedner-fachhochschule.de/forschungsprojekte/bedo-nrw-beobachtung-und-dokumentation-in-kitas/>

### Prof. Dr. Sonja Damen

[damen@fliedner-fachhochschule.de](mailto:damen@fliedner-fachhochschule.de)

[bedo-nrw@fliedner-fachhochschule.de](mailto:bedo-nrw@fliedner-fachhochschule.de)



Vielen Dank für Ihre  
Aufmerksamkeit!